

# Jahresbericht 2010



Einsatz



Brauchtum



Jugend



Ausbildung

*der Freiwilligen Feuerwehr  
Kirchdorf a. Inn*



## Inhaltsverzeichnis:

|  |    |
|--|----|
| Führung und Vorstandschaft                           | 3  |
| Fachbereichsleiter der Einsatzabteilung              | 3  |
| Sonderaufgaben im Feuerwehrverein                    | 3  |
| Abgänge aus dem „aktiven“ Dienst                     | 4  |
| Neuzugänge in den „aktiven“ Dienst                   | 4  |
| Neuzugänge „fördernde“ Mitglieder                    | 4  |
| Mitgliederstand                                      | 4  |
| Beförderungen 2010                                   | 5  |
| Ehrungen 2010  | 5  |
| Dienstgrade der Feuerwehr Kirchdorf a. Inn           | 6  |
| Lehrgänge / Seminare / Tagungen - 2010               | 7  |
| Ausbildungsstand der „aktiven“ Mitglieder            | 8  |
| Übungen 2010   | 9  |
| Leistungsprüfungen 2010                              | 10 |
| Einsatzstatistik 2010                                | 11 |
| Einsätze 1999 bis 2010                               | 12 |
| Einsatzstunden 1999 - 2010                           | 12 |
| Vergleich THL und Brandeinsätze                      | 13 |
| Alarmierte Einsätze* - Aufteilung nach Jahren        | 13 |
| Alarmierte Einsätze* - Aufteilung nach Monaten       | 14 |
| Alarmierte Einsätze* - Aufteilung nach Wochentagen   | 14 |
| Alarmierte Einsätze* - Aufteilung nach Einsatzzeit   | 15 |
| Einsätze 2010 in Chronologischer Reihenfolge         | 16 |
| Verrechnete Einsätze 2010                            | 17 |
| Das Jahr 2010 in Bildern                             | 18 |
| Vorbeugender Brandschutz 2010                        | 19 |
| Beschaffungen 2010                                   | 19 |
| Sachleistungen des Feuerwehrvereins an die Feuerwehr | 19 |
| Arbeitsleistungen 2010                               | 20 |
| Kilometerleistungen und Betriebsstunden 2010         | 20 |
| Sitzungen und Besprechungen                          | 21 |
| Termine der Feuerwehr Kirchdorf a. Inn               | 22 |
| Verstorbene Mitglieder 2010                          | 25 |
| Anhang - nur für Chronik!                            | 26 |



## *Führung und Vorstandschaft*

| <b>Name</b> |             | <b>Funktion</b>              |
|-------------|-------------|------------------------------|
| Martin      | Eichinger   | Kommandant                   |
| Wilhelm     | Hauswirth   | stellvertretender Kommandant |
| Josef       | Hager       | Vorstand                     |
| Johann      | Prinz       | stellvertretender Vorstand   |
| Christoph   | Strohhammer | Kassier                      |
| Karl        | Resch       | Schriftführer                |
| Georg       | Hufnagl     | Vertrauensperson             |
| Christian   | Peukert     | Vertrauensperson             |

## *Fachbereichsleiter der Einsatzabteilung*

| <b>Name</b> |             | <b>Fachbereich</b>               |
|-------------|-------------|----------------------------------|
| Andreas     | Anzinger    | Brandschutzerzieher              |
| Georg       | Buchmaier   | Löschgruppenführer „Ecken“       |
| Reinhard    | Fuchs       | Gerätewart                       |
| Jürgen      | Gschneidner | Jugendwart                       |
| Josef       | Hager       | Sprechfunkausbilder              |
| Christian   | Hashuber    | Atemschutzwart                   |
| Georg       | Hufnagl     | THL- Ausbilder                   |
| Christian   | Oberbauer   | stellvertretender Atemschutzwart |
| Christian   | Peukert     | Wasserrettung (Boot)             |

## *Sonderaufgaben im Feuerwehrverein*

| <b>Name</b> |             | <b>Aufgabenbereich</b> |
|-------------|-------------|------------------------|
| Jakob       | Saxstetter  | Kassenprüfer           |
| Johann      | Straßer     | Kassenprüfer           |
| Christian   | Oberbauer   | Fahnenjunker           |
| Jürgen      | Gschneidner | Bilderarchiv           |
| Christian   | Prinz       | Teeküche               |
| Franz       | Dobler      | Internetseite          |



## Abgänge aus dem „aktiven“ Dienst

| Name      |            | Grund bzw. wechselte zu ... | Stichtag   |
|-----------|------------|-----------------------------|------------|
| Michaela  | Hauswirth  | Wechsel zu Verbundenheit    | 01.03.2010 |
| Jakob     | Saxstetter | Wechsel zu Passiv           | 01.07.2010 |
| Stephanie | Hauswirth  | Kein Interesse mehr         | 01.01.2010 |
| Stefanie  | Hruska     | Kein Interesse mehr         | 01.01.2010 |
| Christoph | Thöndel    | Wechsel zu unterstützend    | 01.10.2010 |
| Stefan    | Waldherr   | Wechsel zu unterstützend    | 01.10.2010 |

## Neuzugänge in den „aktiven“ Dienst

| Name      |            | Eintritt   |
|-----------|------------|------------|
| Gina      | Gratzer    | 01.08.2010 |
| Magdalena | Langrieger | 01.08.2010 |
| Tanja     | Liebich    | 01.08.2010 |
| Martin    | Neuberger  | 01.08.2010 |
| Thomas    | Rammer     | 01.08.2010 |
| Nico      | Spannbauer | 01.08.2010 |
| Ralph     | Svehla     | 01.08.2010 |
| Markus    | Neumann    | 01.08.2010 |
| Verena    | Hager      | 01.09.2010 |
| Marcel    | Orth       | 01.10.2010 |

## Neuzugänge „fördernde“ Mitglieder

| Name  |      | Eintritt   |
|-------|------|------------|
| Peter | Kani | 01.06.2010 |

## Mitgliederstand

Mitgliederstand zum 31.12.2009: 199

|                                       |            |   |
|---------------------------------------|------------|---|
| <b>Mitgliederstand zum 31.12.2010</b> | <b>80</b>  | <b>Aktive, davon 14 in der Jugendgruppe</b> |
|                                       | <b>88</b>  | <b>Fördernd</b>                             |
|                                       | <b>35</b>  | <b>Passive, davon 6 Ehrenmitglieder</b>     |
|                                       | <b>203</b> | <b>Gesamt</b>                               |

Durchschnittsalter der aktiven Mitglieder: **34,35** Jahre Stand: 31.12.2010



## *Beförderungen 2010*

### **Dienstgrad**

### **Name**

zum **Feuerwehrmann:** Sascha Grüllich

zum **Oberfeuerwehrmann:** Matthias Drexler  
Franz Dobler

## *Ehrungen 2010*

### **Dienstzeit**

### **Name**

für **10 Jahre aktiven Dienst:** /

für **20 Jahre aktiven Dienst:** Martin Eichinger  
Christian Hashuber  
Stephan Lobmaier  
Thomas Maier  
Thomas Niederhauser  
Christoph Strohammer

für **25 Jahre aktiven Dienst:** /

für **30 Jahre aktiven Dienst:** /

für **40 Jahre aktiven Dienst:** /



## Dienstgrade der Feuerwehr Kirchdorf a. Inn

| Dienstgrad             | Personen | Sollwerte nach<br>VollzBekBayFwG<br>– Anhang 3 |
|------------------------|----------|--|
| Jugendfeuerwehr:       | 11       | /  |
| Feuerwehranwärter:     | 6        |  |
| Feuerwehrmann:         | 20       |  |
| Oberfeuerwehrmann:     | 23       | Soll: 42                                       |
| Hauptfeuerwehrmann:    | 10       |  |
| Benannte Maschinisten: | 0        | Soll: 6  |
| Löschmeister:          | 1        | Soll: 4  |
| Oberlöschmeister:      | 4        | Soll: 2  |
| Hauptlöschmeister:     | 5        | Soll: 1  |
| Brandmeister:          | 0        | Soll: 1  |
| <b>Summe:</b>          |          |  |

Stand: 31.12.2010



## Lehrgänge / Seminare / Tagungen - 2010

| Teilnehmer         | Lehrgang                         | Lehrgangsort / Veranstalter            |
|--------------------|----------------------------------|--|
| Jürgen Gschneidner | Aufbaulehrgang Gruppenführer     | Staatliche Feuerweherschule Regensburg |
| Jürgen Gschneidner | Bootsführer                      | Staatliche Feuerweherschule Regensburg |
| Heiko Schedlbauer  | Zugführer                        | Staatliche Feuerweherschule Regensburg |
| Matthias Drexler   | „Eisenbahn I“                    | Staatliche Feuerweherschule Regensburg |
| Markus Fuchs       | Ausbilder in der Feuerwehr       | Staatliche Feuerweherschule Regensburg |
| Daniel Unterhuber  | Sprechfunkerlehrgang             | FF Kirchdorf a. Inn                    |
| Dominik Wieslhuber | Sprechfunkerlehrgang             | FF Kirchdorf a. Inn                    |
| Johann Wieslhuber  | Sprechfunkerlehrgang             | FF Kirchdorf a. Inn                    |
| Markus Fuchs       | Sprechfunkerlehrgang             | FF Kirchdorf a. Inn                    |
| Sabrina Hufnagl    | Sprechfunkerlehrgang             | FF Kirchdorf a. Inn                    |
| Sascha Grüllich    | Sprechfunkerlehrgang             | FF Kirchdorf a. Inn                    |
| Torsten Erlemeier  | Sprechfunkerlehrgang             | FF Kirchdorf a. Inn                    |
| Daniel Unterhuber  | Truppmann Teil 1                 | FF Kirchdorf a. Inn                    |
| Dominik Wieslhuber | Truppmann Teil 1                 | FF Kirchdorf a. Inn                    |
| Sabrina Hufnagl    | Truppmann Teil 1                 | FF Kirchdorf a. Inn                    |
| Sascha Grüllich    | Truppmann Teil 1                 | FF Kirchdorf a. Inn                    |
| Evi Heindlmeier    | Truppmann Teil 1                 | FF Kirchdorf a. Inn                    |
| Martin Neumann     | Truppmann Teil 1                 | FF Kirchdorf a. Inn                    |
| Markus Fuchs       | Sicherheits- & Notfallausbildung | FF Simbach a. Inn                      |

Von den **464 Ausbildungsstunden an 44 Ausbildungstagen** für  
Lehrgänge, Tagungen und Seminare, **wurden 384 Stunden** nach der regulären Arbeitszeit  
geleistet bzw. im Urlaub der Teilnehmer durchgeführt!

\* Ausbildungsstunden in Anlehnung an die FwDV 2



## Ausbildungsstand der „aktiven“ Mitglieder

| Ausbildung                                   | Personen |                    |
|--|----------|--------------------|
| Atemschutzgeräteträger Lehrgang:             | 38       |                    |
| Atemschutzgeräteträger mit gültiger G26 III: | 19       | (Stand 01.01.2011) |
| Aufbaulehrgang Einsatzleitung:               | 1        |                    |
| Aufbaulehrgang Gruppenführer:                | 3        |                    |
| Ausbilder Absturzsicherung:                  | 3        |                    |
| Ausbilder Atemschutzgeräteträger             | 1        |                    |
| Ausbilder in der Feuerwehr:                  | 3        |                    |
| Bootsführer:                                 | 7        |                    |
| Brandhaus - Würzburg:                        | 5        |                    |
| Brandschutzerziehung:                        | 1        |                    |
| Eisenbahn I                                  | 1        |                    |
| Erste-Hilfe-Kurs (> 2003)                    | 36       |                    |
| Fahrerlaubnis Klasse CE (früher Klasse 2):   | 24       |                    |
| Funk – Sachbearbeiter:                       | 1        |                    |
| Gefährliche Stoffe Technik:                  | 1        |                    |
| Gerätewart:                                  | 2        |                    |
| Gruppenführer:                               | 17       |                    |
| Jugendwart:                                  | 1        |                    |
| Leiter Atemschutz:                           | 2        |                    |
| Leiter einer Feuerwehr:                      | 3        |                    |
| Maschinenlehrgang:                           | 31       |                    |
| Motorsägenlehrgang:                          | 22       |                    |
| Rettungsschwimmer:                           | 4        |                    |
| Schiedsrichter:                              | 2        |                    |
| Sprechfunker:                                | 41       |                    |
| Technische Hilfe Leistung RW / LF 16:        | 4        |                    |
| Truppmann:                                   | 44       |                    |
| Vorbeugender Brandschutz                     | 1        |                    |
| Zugführer:                                   | 4        |                    |

Stand: 31.12.2010





## Übungen 2010

**Zeitraum: Vom 01.01.2010 bis zum 31.12.2010**

| Bezeichnung                    | Anzahl    | Stunden             |
|--------------------------------|-----------|---------------------|
| Hauptübungen                   | 18        | 665 Stunden         |
| Übungen zur Leistungsprüfung** | 5         | 137 Stunden         |
| Erste-Hilfe-Kurs               | /         | / Stunden           |
| Atemschutzübungen              | 6         | 96 Stunden          |
| Jugendübungen                  | 8         | 160 Stunden         |
| Funkübungen                    | 4         | 64 Stunden          |
| Übungen der Löschgruppe Ecken  | 6         | 104 Stunden         |
| Gemeinschaftsübung*            | 4         | 126 Stunden         |
| <b>Summierung:</b>             | <b>57</b> | <b>1352 Stunden</b> |

*\*Gemeinschaftsübungen:*

- 22.01.2010 „Eisrettung“ am Lago mit der Wasserwacht
- 17.04.2010 Bootsausbildung mit der Wasserwacht am Lago
- 21.09.2010 Gemeinschaftsübung mit der FF Seibersdorf beim Anwesen Schmiehiasl Hans
- 27.09.2010 Brandschutzwoche 2010 in Buch

*\*\*Leistungsabzeichen - 5 Tage:*

- 18.10.2010, 19.10.2010, 20.10.2010, 22.10.2010, 23.10.2010
- Ausbildung für Leistungsabzeichen THL

*Truppmann Teil 1 in Kirchdorf – siehe Lehrgänge - 6 Tage*

- 16.02.2010, 17.02.2010, 18.02.2010, 19.02.2010, 22.02.2010, 23.02.2010
- Unterricht - Truppmann Teil 1

*Sprechfunkausbildung in Kirchdorf a. Inn – siehe Lehrgänge - 7 Tage*

- 12.04.2010, 14.04.2010, 16.04.2010, 19.04.2010, 21.04.2010, 23.04.2010, 24.04.2010
- Unterricht - Sprechfunker



## Leistungsprüfungen 2010

| <b>Teilnehmer</b>     | <b>Abzeichen</b>                    | <b>Stufe</b> |
|-----------------------|-------------------------------------|--------------|
| Christian Oberbauer   | Die Gruppe im Hilfeleistungseinsatz | 3            |
| Hans-Peter Schachtner | Die Gruppe im Hilfeleistungseinsatz | 3            |
| Martin Eichinger      | Die Gruppe im Hilfeleistungseinsatz | 3            |
| Helmut Niederhauser   | Die Gruppe im Hilfeleistungseinsatz | 3            |
| Markus Fuchs          | Die Gruppe im Hilfeleistungseinsatz | 3            |
| Georg Hufnagl         | Die Gruppe im Hilfeleistungseinsatz | 3            |
| Richard Elender       | Die Gruppe im Hilfeleistungseinsatz | 2            |
| Christoph Strohhammer | Die Gruppe im Hilfeleistungseinsatz | 2            |
| Heiko Schedlbauer     | Die Gruppe im Hilfeleistungseinsatz | 2            |
| Franz Dobler          | Die Gruppe im Hilfeleistungseinsatz | 2            |
| Torsten Erlemeier     | Die Gruppe im Hilfeleistungseinsatz | 1            |



## Einsatzstatistik 2010

Im Berichtsjahr 2010 wurde die Feuerwehr Kirchdorf a. Inn **20 x zu Hilfe gerufen!**

Bei den Einsätzen wurden von den Feuerwehrangehörigen **491 Einsatzstunden** geleistet.

Es wurde hierbei **8-mal Sirenen** - und **4-mal Stiller Alarm** über die Schleife 21221 ausgelöst.

**Zeitraum: Vom 01.01.2010 bis zum 31.12.2010**

| Bezeichnung                | Einsätze  | Personal   | Stunden    |
|----------------------------|-----------|------------|------------|
| Brände                     | 7         | 142        | 239        |
| Fehlalarme                 | 1         | 20         | 10         |
| Sicherheitswachen          | 1         | 3          | 9          |
| Technische Hilfeleistungen | 11        | 117        | 233        |
| <b>Summe:</b>              | <b>20</b> | <b>282</b> | <b>491</b> |

### Die Einsätze gliedern sich in:

#### **11 Technische Hilfe - Einsätze**

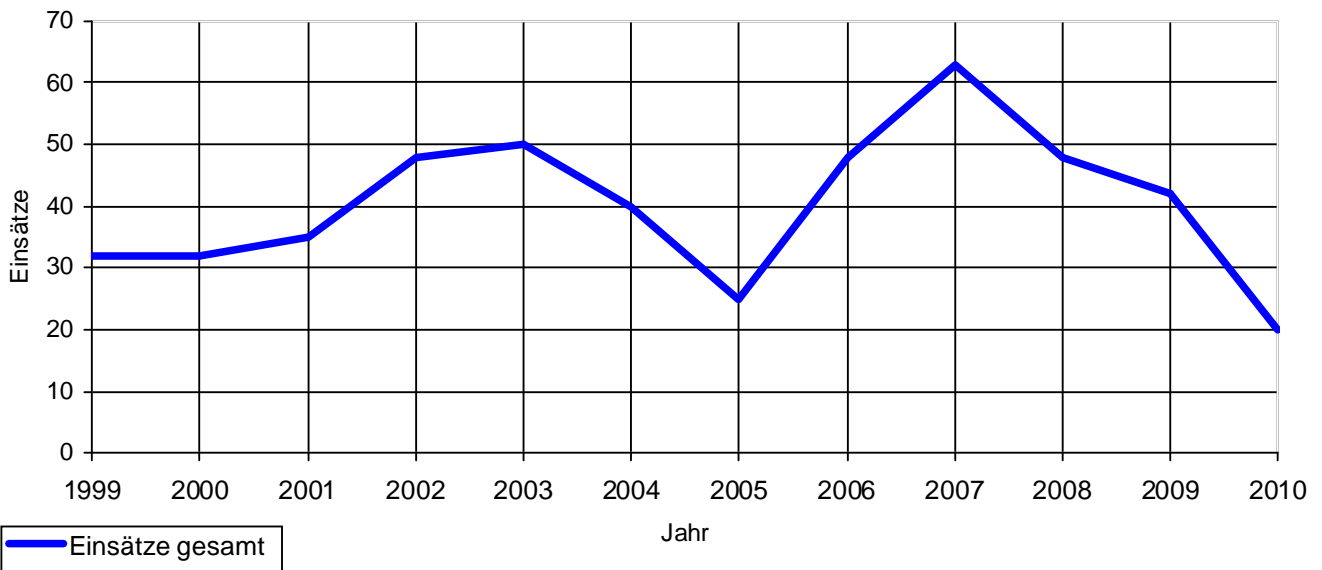
| Bezeichnung                                     | Einsätze | Personal | Stunden |
|---|----------|----------|---------|
| Absturzgefährdete Teile                         | 0        | 0        | 0       |
| Freiw. Tätigkeit nach Nr. 4.5 VollzBekbayFwG    | 7        | 26       | 33      |
| Insekten  | 0        | 0        | 0       |
| Öl auf Gewässer                                 | 0        | 0        | 0       |
| Ölspur, Öl auf Fahrbahn                         | 0        | 0        | 0       |
| Sonstige Hilfeleistung                          | 0        | 0        | 0       |
| Sturmschäden                                    | 0        | 0        | 0       |
| Raum-/Wohnungsöffnung bei akuter Gefahr         | 0        | 0        | 0       |
| Vermisste Person                                | 0        | 0        | 0       |
| Hochwasser, Überschwemmung, Eistau, ...         | 0        | 0        | 0       |
| Wasserschaden (z.B. Rohrbruch, ...)             | 1        | 19       | 19      |
| Unfall mit Straßenfahrzeugen, Verkehrshindernis | 3        | 72       | 181     |

#### **7 Brand - Einsätze**

| Bezeichnung                                 | Einsätze | Personal | Stunden |
|---|----------|----------|---------|
| Brand bei Eintreffen der Feuerwehr gelöscht | 3        | 55       | 140     |
| Großbrand                                   | 0        | 0        | 0       |
| Mittelbrand                                 | 1        | 23       | 76      |
| Kleinbrand                                  | 3        | 64       | 76      |

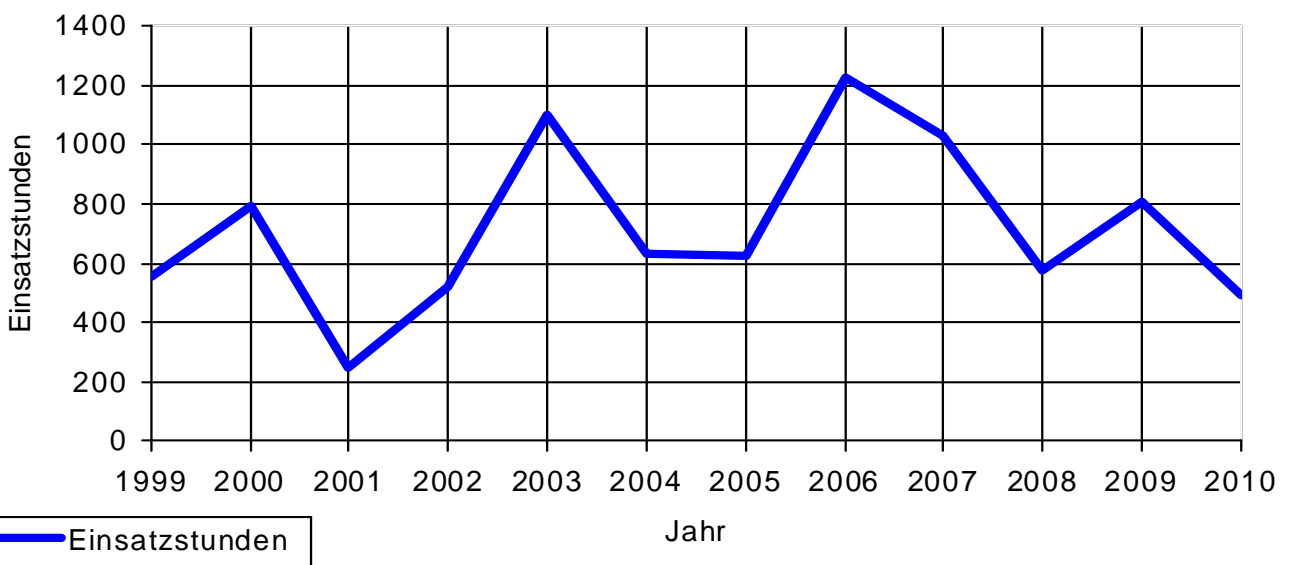


### Einsätze 1999 bis 2010



| Jahr     | 2000 | 2001 | 2002 | 2003 | 2004 | 2005 | 2006 | 2007 | 2008 | 2009 | 2010 |
|----------|------|------|------|------|------|------|------|------|------|------|------|
| Einsätze | 32   | 35   | 48   | 50   | 40   | 25   | 48   | 63   | 48   | 42   | 20   |

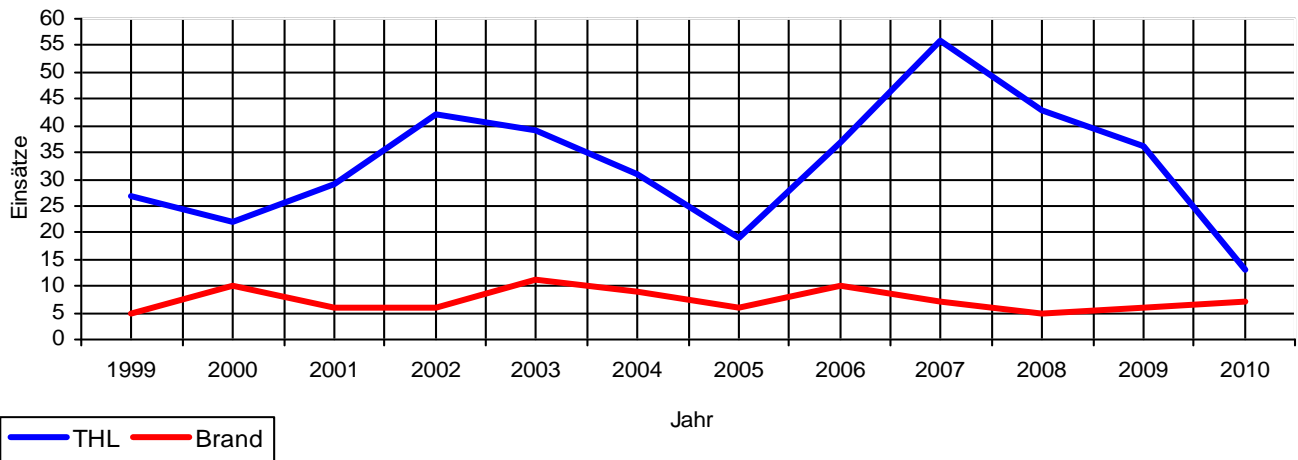
### Einsatzstunden 1999 - 2010



| Jahr    | 2000 | 2001 | 2002 | 2003 | 2004 | 2005 | 2006 | 2007 | 2008 | 2009 | 2010 |
|---------|------|------|------|------|------|------|------|------|------|------|------|
| Stunden | 791  | 249  | 522  | 1098 | 631  | 622  | 1226 | 1032 | 574  | 806  | 491  |



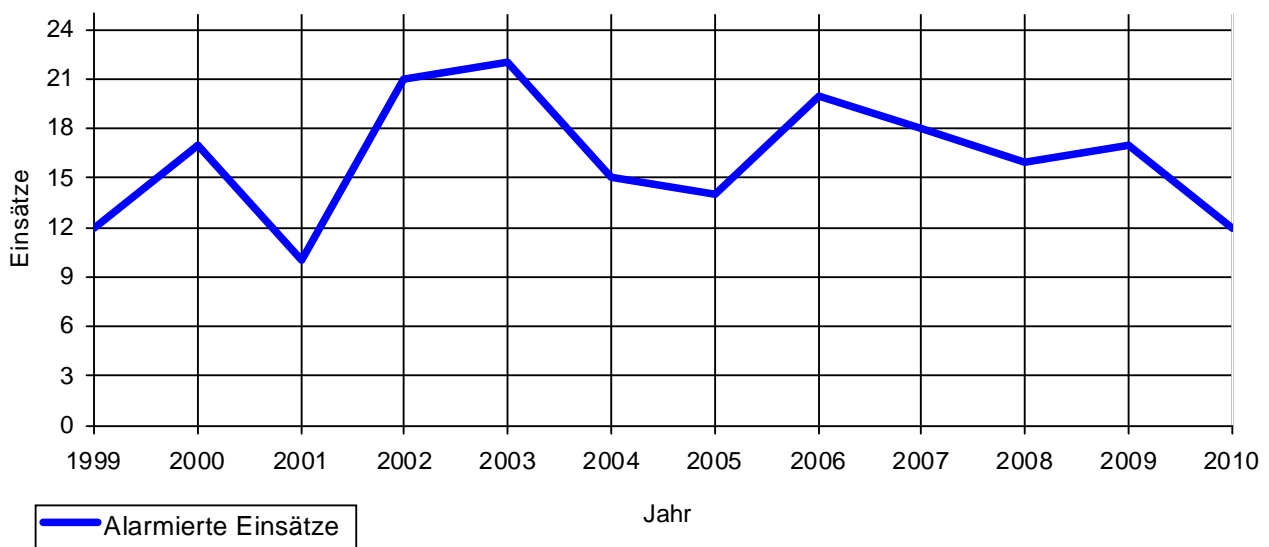
## Vergleich THL und Brandeinsätze



| Jahr  | 2000 | 2001 | 2002 | 2003 | 2004 | 2005 | 2006 | 2007 | 2008 | 2009 | 2010 |
|-------|------|------|------|------|------|------|------|------|------|------|------|
| THL*  | 22   | 29   | 42   | 39   | 31   | 19   | 37   | 56   | 43   | 36   | 13   |
| Brand | 10   | 6    | 6    | 11   | 9    | 6    | 10   | 7    | 5    | 6    | 7    |

\*Die Bereiche „Sicherheitswachen“ und „Fehlalarmierung“ wurden wegen der besseren Lesbarkeit dem Bereich „THL“ zugeordnet!

## Alarmierte Einsätze\* - Aufteilung nach Jahren

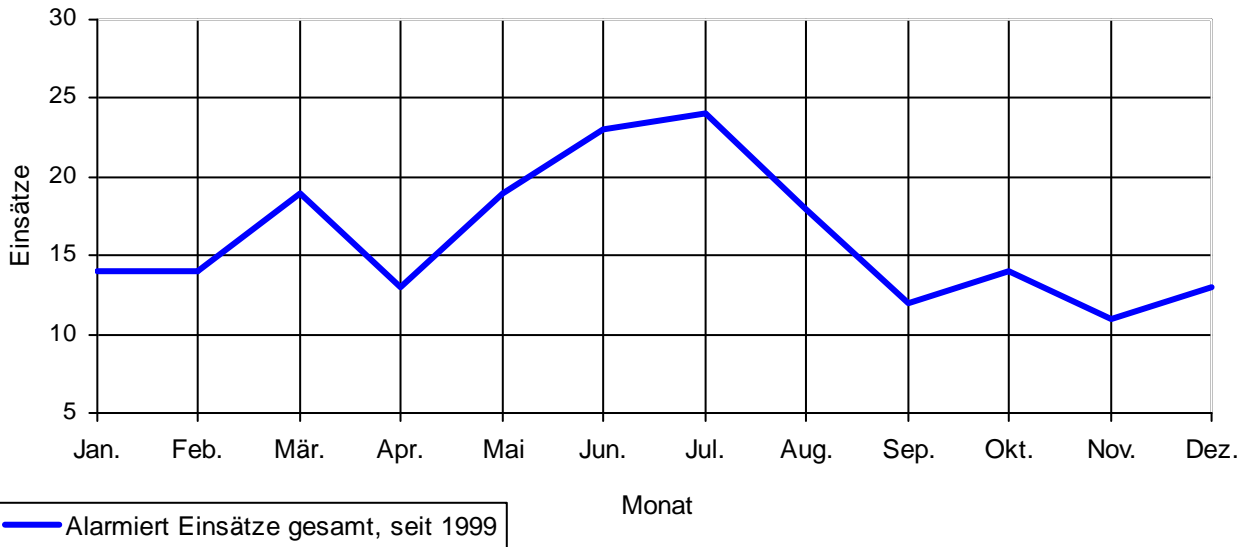


| Jahr (194) | 2000 | 2001 | 2002 | 2003 | 2004 | 2005 | 2006 | 2007 | 2008 | 2009 | 2010 |
|------------|------|------|------|------|------|------|------|------|------|------|------|
| Einsätze   | 17   | 10   | 21   | 22   | 15   | 14   | 20   | 18   | 16   | 17   | 12   |

\* Durch Polizei oder Nachalarmierungsstelle ausgelöste Alarme über Funk!



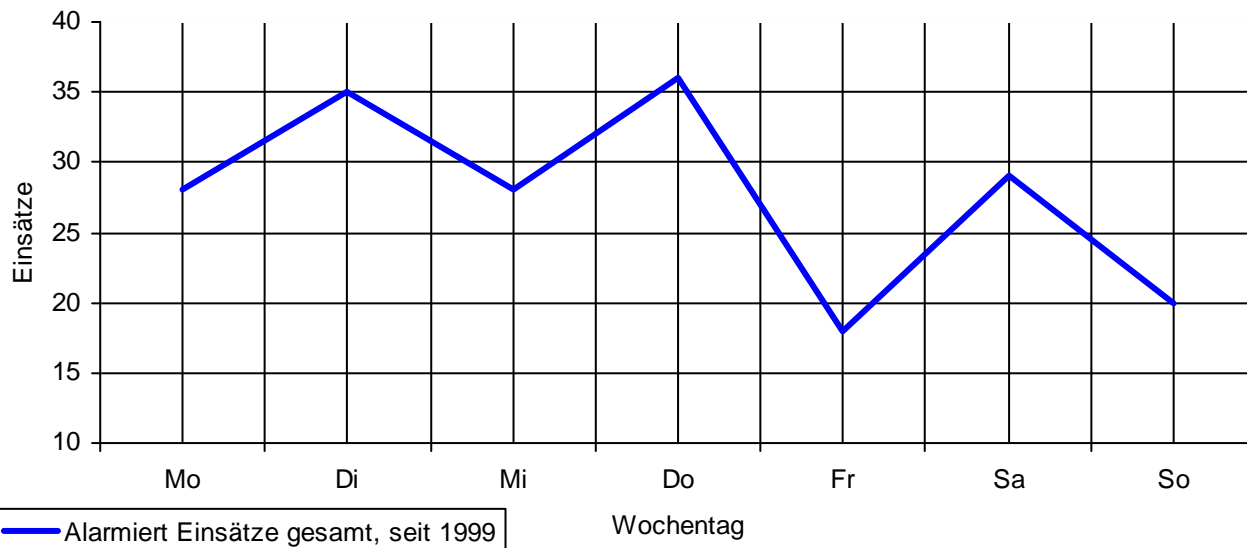
## Alarmierte Einsätze\* - Aufteilung nach Monaten



| Jahr (194)  | Jan.     | Feb.     | Mär.     | Apr.     | Mai      | Juni     | Juli     | Aug.     | Sep.     | Okt.     | Nov.     | Dez.     |
|---|----------|----------|----------|----------|----------|----------|----------|----------|----------|----------|----------|----------|
| <i>Einsätze gesamt seit 1999 Inkl. aktuellen Jahr</i> | 14       | 14       | 19       | 13       | 19       | 23       | 24       | 18       | 12       | 14       | 11       | 13       |
| <b>Einsätze 2010</b>                                  | <b>0</b> | <b>2</b> | <b>1</b> | <b>0</b> | <b>1</b> | <b>2</b> | <b>1</b> | <b>2</b> | <b>0</b> | <b>1</b> | <b>1</b> | <b>1</b> |

\* Durch Polizei oder Nachalarmierungsstelle ausgelöste Alarmer über Funk!

## Alarmierte Einsätze\* - Aufteilung nach Wochentagen

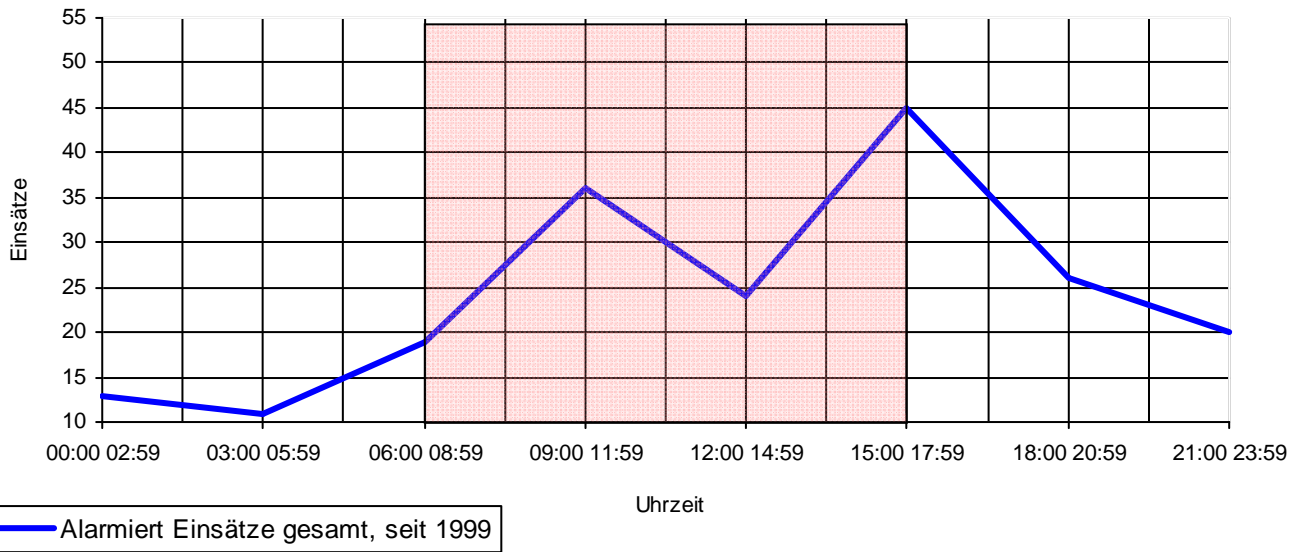


| Jahr (194)  | Montag   | Dienstag | Mittwoch | Donnerstag | Freitag  | Samstag  | Sonntag  |
|---|----------|----------|----------|------------|----------|----------|----------|
| <i>Einsätze gesamt seit 1999 Inkl. aktuellen Jahr</i> | 28       | 35       | 28       | 36         | 18       | 29       | 20       |
| <b>Einsätze 2010</b>                                  | <b>2</b> | <b>2</b> | <b>1</b> | <b>1</b>   | <b>2</b> | <b>2</b> | <b>2</b> |

\* Durch Polizei oder Nachalarmierungsstelle ausgelöste Alarmer über Funk!



# Alarmierte Einsätze\* - Aufteilung nach Einsatzzeit



| Uhrzeit (194)   | 00:00<br>02:59 | 03:00<br>05:59 | 06:00<br>08:59 | 09:00<br>11:59 | 12:00<br>14:59 | 15:00<br>17:59 | 18:00<br>20:59 | 21:00<br>23:59 |
|---|----------------|----------------|----------------|----------------|----------------|----------------|----------------|----------------|
| <i>Einsätze gesamt seit 1999<br/>Inkl. aktuellen Jahr</i> | 13             | 11             | 19             | 36             | 24             | 45             | 26             | 20             |
| <b>Einsätze 2010</b>                                      | <b>1</b>       | <b>0</b>       | <b>0</b>       | <b>1</b>       | <b>3</b>       | <b>4</b>       | <b>3</b>       | <b>0</b>       |
|   |                |                | <b>63,9 %</b>  |                |                |                |                |                |

\* Durch Polizei oder Nachalarmierungsstelle ausgelöste Alarme über Funk!



## Einsätze 2010 in Chronologischer Reihenfolge

| Nr. | Datum      | Uhrzeit   | Einsatzbeschreibung  |
|-----|------------|-----------|--|
| 01  | 18.02.2010 | 12:15 Uhr | Julbach, Untertürken, Tannenbachstraße 5<br>Sicherstellung des Brandschutzes bei SEK- Einsatz  |
| 02  | 23.02.2010 | 16:58 Uhr | Kirchdorf, Herzog Albrecht Straße 8a,<br>Wasserschaden im Keller                               |
| 03  | 27.03.2010 | 15:34 Uhr | Kirchdorf, Atzinger Allee 14<br>Heckenbrand  |
| 04  | 28.03.2010 | 10:30 Uhr | Kirchdorf, Hauptstraße<br>Absperrung bei der Palmsonntagsprozession                            |
| 05  | 16.04.2010 | 10:00 Uhr | Kirchdorf, Hauptstraße<br>Absperrung bei Kirchengzug anl. der Firmung                          |
| 06  | 25.04.2010 | 13:15 Uhr | Kirchdorf, Waldsee,<br>Sicherheitswache bei Wasserrettungsausbildung WW                        |
| 07  | 28.05.2010 | 19:15 Uhr | Simbach a. Inn, Lengdorf<br>Brand im Umspannwerk – 110 KV Isolator                             |
| 08  | 06.06.2010 | 10:00 Uhr | Kirchdorf, Hauptstraße<br>Absperrung bei der Fronleichnamprozession                            |
| 09  | 15.06.2010 | 18:30 Uhr | Kirchdorf,<br>Fehlalarm beim wöchentlichen Probealarm - Sirene                                 |
| 10  | 19.06.2010 | 15:30 Uhr | Kirchdorf, Machendorf, Absperrung Simbacher Str.<br>100-jähriges Bestehen der Edelweißschützen |
| 11  | 30.06.2010 | 16:55 Uhr | AÖ, Stammham, Vogled;<br>Brand eines Schuppens   |
| 12  | 26.07.2010 | 15:00 Uhr | Julbach, Lilienstraße 4<br>Küchenbrand   |
| 13  | 15.08.2010 | 10:55 Uhr | Kirchdorf, B12/A94, Höhe Strohhalm<br>VU mit vier PKW – 7 verletzte Personen - Betreuung       |
| 14  | 27.08.2010 | 16:24 Uhr | Kirchdorf, B12/A94, Höhe Deindorf<br>VU mit zwei PKW – zwei eingeklemmte Personen              |
| 15  | 03.09.2010 | 19:00 Uhr | Kirchdorf, Hauptstraße<br>Kirchengzug beim KSK- Jahresfest – Dacheinweihung!                   |
| 16  | 16.10.2010 | 01:05 Uhr | Kirchdorf, Bierstraße 48,<br>Zimmerbrand   |
| 17  | 14.11.2010 | 10:30 Uhr | Kirchdorf, Hauptstraße<br>Straßensperrung anlässlich des Volkstrauertags                       |





| Nr. | Datum      | Uhrzeit   | Einsatzbeschreibung  |
|-----|------------|-----------|--|
| 18  | 14.11.2010 | 13:05 Uhr | Kirchdorf, Seibersdorf, PAN 23, Höhe Deindorf<br>VU – PKW überschlagen       |
| 19  | 06.12.2010 | 18:15 Uhr | Kirchdorf, Flugplatz, Fa. Rauschhuber<br>Brandmeldung durch besorgten Bürger |
| 20  | 18.12.2010 | 16:45 Uhr | Kirchdorf, Innbrücke<br>Ausleuchten beim Weihnachtsschwimmen der WW          |

## *Verrechnete Einsätze 2010*

Im Kalenderjahr 2010 wurden **3 Einsätze** mit einem Gesamtvolumen von **4.789,57 €** den Versicherungen der Verursacher in Rechnung gestellt.



# Das Jahr 2010 in Bildern



10.06.2010 – Besuch der Interschutz 2010 in Leipzig



28.06.2010 – Übergabe der „Bullard“ Wärmebildkamera an die FF Kirchdorf – die Kamera wurde zu 100 % vom Verein beschafft



25.07.2010 – 125 Jahre Feuerwehr Erlach



15.08.2010 – VU B12 – Höhe Strohham mit sieben verletzten Personen



27.08.2010 – VU B12 – Höhe Deindorf



14.12.2010, Nachtschlittenfahrt der Jugendgruppe in Berg

**Weitere Bilder sind im „Fotobuch 2010“ der FF Kirchdorf a. Inn zu sehen!**



## Vorbeugender Brandschutz 2010

| Datum      | Tätigkeit  |
|------------|--|
| 10.05.2010 | Brandschutzerziehung KiGa Machendorf (1 Person)                      |
| 11.05.2010 | Fahrzeugvorführung KiGa Machendorf (3 Personen)                      |
| 17.05.2010 | Brandschutzerziehung KiGa Ritzing (1 Person)                         |
| 19.05.2010 | Fahrzeugvorführung KiGa Ritzing (3 Personen)                         |
| /          | Stellungnahmen zur Biogasanlage der Bioenergie Hauswirth             |
| /          | Stellungnahmen zum Benefizwochenende der Strohhamer Sumpfbiber       |
| 07.07.2010 | Begehung der VS-Kirchdorf mit KBR Johann Prex - Brandschutzkonzept   |
| 15.09.2010 | Begehung mit Straßen- und Wasserbauamt bezüglich B12/A94 Löschwasser |
| /          | B12 – Hinweisschilder „Hydrant“ - Vorortbegehung                     |
| /          | Ramerding – Löschwasserentnahme am Weier - Vorortbegehung            |
| 15.11.2010 | Feuerwehrpläne VS Kirchdorf - Besprechung mit Herrn Architekt Gramer |
| /          | Korrektur der Fluchtpläne an der VS – Kirchdorf a. Inn               |

## Beschaffungen 2010

- ⇒ Ladegeräte für die Tragkraftspritze in Ecken
- ⇒ Funktionswesten, GF,ZF und Einsatzleiter
- ⇒ 2. Satz Absturzsicherung - TLF

## Sachleistungen des Feuerwehrvereins an die Feuerwehr

- ⇒ „Bullard“ Wärmebildkamera **11.000,00 €**



## Arbeitsleistungen 2010

⇒ Kanalverlegung am alten Bauhofgelände

### Kilometerleistungen und Betriebsstunden 2010

| Fahrzeug / Gerät        | Betriebsleistung | Einheit                    |
|-------------------------|------------------|----------------------------|
| LF 16/12                | 542              | Km                         |
| TLF 16/25               | 652              | Km                         |
| MZF                     | 1575             | Km                         |
| Arbeitsboot             | 15,25            | Stunden (6 Einsatzstunden) |
| TSA – Ecken             | 4,5              | Stunden                    |
| 13,2 KVA- Stromaggregat | 27,4             | Stunden                    |
| 8 KVA- Stromaggregat    | 2,25             | Stunden                    |
| 3 KVA- Stromaggregat    | 7,5              | Stunden                    |



## Sitzungen und Besprechungen

| Nr. | Datum      | Veranstaltung / Anlass   |
|-----|------------|--|
| 1   | 08.01.2010 | Jahreshauptversammlung der FF Seibersdorf                              |
| 2   | 19.01.2010 | Gruppenführer-, Ausbilder- und Führungskräfte Sitzung                  |
| 3   | 02.02.2010 | Vorstandsschaftssitzung  |
| 4   | 07.02.2010 | Sondersitzung – 2. Jugendwart - Aussprache                             |
| 5   | 10.02.2010 | Kommandantenversammlung 2/4 in Eggstetten                              |
| 6   | 17.02.2010 | Jahresbesprechung mit dem 1. Bürgermeister Joachim Wagner              |
| 7   | 05.03.2010 | Mitgliederversammlung (Jahreshauptversammlung) der FF Kirchdorf a. Inn |
| 8   | 06.04.2010 | Vorstandsschaftssitzung  |
| 9   | 11.04.2010 | Besprechung für neuen Zeltplatz beim Weinfest                          |
| 10  | 17.04.2010 | Besprechung mit „Sigi's Zeltverleih“                                   |
| 11  | 27.04.2010 | Versammlung: „ <b>Standortfindung für das neue Feuerwehrhaus</b> “     |
| 12  | 26.05.2010 | Jahreshauptversammlung des KfV Rottal-Inn                              |
| 13  | 16.06.2010 | Besprechung für das Weinfest 2010                                      |
| 14  | 30.06.2010 | UG-ÖEL – Feuerwehreinsatzleitung – Sitzung in Arnstorf                 |
| 15  | 20.07.2010 | Besprechung der Funkausbilder des Landkreises Rottal-Inn in Arnstorf   |
| 16  | 17.08.2010 | Vorstandsschaftssitzung  |
| 17  | 10.09.2010 | Sicherheits- & Notfallausbildung im Landkreis Rottal-Inn               |
| 18  | 14.10.2010 | Besprechung der Ausbilder in Simbach - Truppmann Teil 1                |
| 19  | 22.11.2010 | Kommandantenversammlung in Simbach – Bereich 2/4                       |
| 20  | 25.11.2010 | Jährliches Feuerwehrtreffen: Julbach, Buch Seibersdorf und Kirchdorf   |
| 21  | 14.12.2010 | Vorstandsschaftssitzung  |



## Termine der Feuerwehr Kirchdorf a. Inn

| Nr. | Datum      | Veranstaltung / Anlass  |
|-----|------------|---|
| 1   | 08.01.2010 | Spendenübergabe der VR-Bank in Simbach                            |
| 2   | 09.01.2010 | Feuerwehrball der FF Buch   |
| 3   | 19.01.2010 | Geburtstagsfeier von Richard Schmiedhuber                         |
| 4   | 15.01.2010 | Theaterbesuch: Theater an der Rott, Musical: Comedian Harmonists  |
| 5   | 23.01.2010 | Geburtstagsfeier von Johann Strasser                              |
| 6   | 22.01.2010 | Gemeinschaftsübung mit WW „Eisrettung“                            |
| 7   | 30.01.2010 | Feuerwehrball Kirchdorf   |
| 8   | 06.02.2010 | Feuerwehrball Julbach   |
| 9   | 09.02.2010 | Beisetzung von Gstattenbauer Eduard                               |
| 10  | 10.02.2010 | Beerdigung Gstattenbauer Eduard                                   |
| 11  | 17.02.2010 | Besprechung mit Bürgermeister                                     |
| 12  | 02.03.2010 | Vorführung WBK Bullard  |
| 13  | 03.03.2010 | Inbetriebnahme BMZ im Altenheim                                   |
| 14  | 04.03.2010 | Vorführung Scott WBK  |
| 15  | 04.03.2010 | Besprechung für Ferienprogramm 2010 der Gem. Kirchdorf a. Inn     |
| 16  | 09.03.2010 | Vorführung WBK Dräger   |
| 17  | 11.03.2010 | Dienstversammlung der Kommandanten des Lkr. Rottal-Inn in EG      |
| 18  | 11.03.2011 | Vorführung WBK MSA  |
| 19  | 18.03.2010 | Passiven Treffen im Feuerwehrhaus                                 |
| 20  | 25.03.2010 | Weinprobe in Bergham – Weinhandlung Kani                          |
| 21  | 29.03.2010 | Biervertrag bei Weideneder  |
| 22  | 23.04.2010 | Praktische Übung – Sprechfunkerlehrgang in Kirchdorf              |
| 23  | 24.04.2010 | Abschluss des Sprechfunkerlehrgangs in Kirchdorf                  |
| 24  | 28.04.2010 | Vorbereitung der Ausstellung in der Schule - Jugendwerbung        |
| 25  | 08.05.2010 | Tag der offenen Tür in Ranshofen (5 Personen)                     |
| 26  | 08.05.2010 | Florianifeier im Gasthaus Schönhofer                              |
| 27  | 16.05.2010 | Fahnenweihe in Gumpersdorf  |
| 28  | 17.05.2010 | Gemeinderatssitzung – Standortbestimmung neues Feuerwehrhaus      |
| 29  | 21.05.2010 | Weinprobe am Feuerwehrhaus  |
| 30  | 05.06.2010 | Kanalverlegung für Weinfest am hinteren Bauhof (5 Mann)           |
| 31  | 05.06.2010 | Hallenfest der FF Tannenbach                                      |
| 32  | 06.06.2010 | Fronleichnamsprozession   |
| 33  | 07.06.2010 | 75. Geburtstag von Herrn Alfred Schoßböck                         |
| 34  | 08.06.2010 | Besichtigung des Einsatzzentrums Uttendorf OÖ                     |
| 35  | 11.06.2010 | Interschutz 2010 in Leipzig – Tagesfahrt mit der Firma Speckmaier |
| 36  | 12.06.2010 | Dorffest in Seibersdorf mit Stockschützenturnier (Platz 2)        |
| 37  | 16.06.2010 | Besprechung für Weinfest 2010                                     |
| 38  | 19.06.2010 | 4. Spritzenfest der FF Julbach                                    |



| <b>Nr.</b> | <b>Datum</b>  | <b>Veranstaltung / Anlass</b>                                      |
|------------|---------------|--|
| 39         | 24.06.2010    | Werbeaktion „Jugendfeuerwehr“ – Aggressivwerbung                   |
| 40         | 26.06.2010    | Stadtfest in Simbach   |
| 41         | 28.06.2010    | Beisetzung von Herrn Karl Kaltenberger                             |
| 42         | 28.06.2010    | Übergabe der „Bullard“ Wärmebildkamera durch die Firma Rupp        |
| 43         | 29.06.2010    | Beisetzung von Herrn Albert Grashuber                              |
| 44         | 29.06.2010    | Beerdigung von Herrn Karl Kaltenberger                             |
| 45         | 01.07.2010    | Beerdigung von Albert Grashuber                                    |
| 46         | 02.03.07.2010 | Sumpfbiberfest in Hitzenau   |
| 47         | 03.07.2010    | Grillfest der Edelweißschützen Machendorf                          |
| 48         | 07.07.2010    | Weinfest 2010 Aufbau   |
| 49         | 08.07.2010    | Weinfest 2010 Aufbau   |
| 50         | 09.07.2010    | Weinfest 2010 Aufbau   |
| 51         | 10.07.2010    | Weinfest 2010  |
| 52         | 11.07.2010    | Weinfest 2010 Abbau  |
| 53         | 12.07.2010    | Weinfest 2010 Abbau  |
| 54         | 13.07.2010    | Weinfest 2010 Abbau  |
| 55         | 17.07.2010    | Beerdigung von Johann Sigl, Ehrenvorstand FF Julbach               |
| 56         | 18.07.2010    | Handdruckspritzenwettbewerb in Hirschhorn                          |
| 57         | 23.07.2010    | 25-jähriges Bestehen des Sportplatzes in Kirchdorf a. Inn          |
| 58         | 23.07.2010    | Dorfmeisterschaft der Stockschützen (2. Platz FF Kirchdorf a. Inn) |
| 59         | 25.07.2010    | 125-jähriges Gründungsfest mit Bänderweihe der FF Erlach           |
| 60         | 29.07.2010    | 60. Geburtstag von 1. Bürgermeister Joachim Wagner                 |
| 61         | 31.07.2010    | Jugendausflug in den Kletterwald nach Waldkirchen                  |
| 62         | 01.08.2010    | Dorffest in Buch   |
| 63         | 06.08.2010    | Zeltlager der Kreisjugendfeuerwehr in Ering                        |
| 64         | 07.08.2010    | Zeltlager der Kreisjugendfeuerwehr in Ering (Abbruch durch Regen)  |
| 65         | 07.08.2010    | Dorffest der Bräuhausschützen in Ritzing                           |
| 66         | 08.08.2010    | 70. Geburtstag von Neubauer Leopold                                |
| 67         | 23.08.2010    | Seniorenstammtisch   |
| 68         | 21.08.2010    | Spende der Firma Loher (Ungefug) - Fototermin                      |
| 69         | 28.08.2010    | 70. Geburtstag von Schachtner Alois                                |
| 70         | 03.09.2010    | Einweihung des neuen Daches am Kriegerdenkmal                      |
| 71         | 14.09.2010    | Beisetzung von Herrn Franz Schickhuber                             |
| 72         | 15.09.2010    | Beerdigung von Herrn Franz Schickhuber                             |
| 73         | 18.09.2010    | Feuerwehrausflug   |
| 74         | 29.09.2010    | Geburtstagsfeier von Buchmaier Ewald (75 Jahre)                    |
| 75         | 09.10.2010    | Gerätehauseinweihung der FF Simbach a. Inn – Jakob-Weindler-Str.   |
| 76         | 23.10.2010    | Truppmann Teil 1 Simbach - Ausbildung                              |
| 77         | 27.10.2010    | Truppmann Teil 1 Simbach - Ausbildung                              |
| 78         | 29.10.2010    | Hoagarten des Frauenbundes Kirchdorf a. Inn                        |



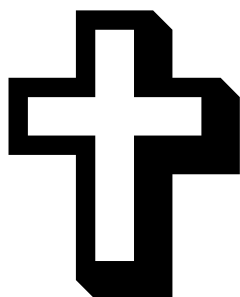
| <b>Nr.</b> | <b>Datum</b> | <b>Veranstaltung / Anlass</b>                |
|------------|--------------|--|
| 79         | 14.11.2010   | Volkstrauertag                               |
| 80         | 10.12.2010   | Nachtschlittenfahrt der Jugendgruppe in Berg |
| 81         | 21.12.2010   | Friedenslichtübergabe in Simbach             |
| 82         | 24.12.2010   | Christmette – Übergabe des Friedenslicht 's  |





# Verstorbene Mitglieder 2010

*In Ehrfurcht und Dankbarkeit  
gedenken wir unserer toten  
Feuerwehrangehörigen und Unterstützern  
der Freiwilligen Feuerwehr Kirchdorf a. Inn*



Im Berichtsjahr 2010 sind folgende Personen verstorben:

|                           |                   |                          |
|---------------------------|-------------------|--------------------------|
| Herr Eduard Gstattenbauer | Passives Mitglied | verstorben am 07.02.2010 |
| Herr Karl Kaltenberger    | Passives Mitglied | verstorben am 24.06.2010 |
| Herr Albert Grashuber     | Passives Mitglied | verstorben am 28.06.2010 |
| Herr Franz Schickhuber    | Passives Mitglied | Verstorben am 12.09.2010 |

In Liebe und Dankbarkeit nehmen wir Abschied von unserem lieben Vater, Schwiegervater, Opa, Schwager, Onkel und Paten



**Herr  
Albert Grashuber**  
\* 10. 3. 1926 † 28. 6. 2010

Ecken, Simbach a. Inn, Eggenfelden, 30. Juni 2010

*Was man tief in seinem Herzen besitzt,  
kann man nicht durch den Tod verlieren.*  
Goethe



Nach langer Krankheit entschlief mein geliebter Ehemann, unser guter Vater, Schwiegervater, Opa, Bruder, Schwager, Onkel und Pate

**Karl Kaltenberger**  
\* 20. November 1930 † 24. Juni 2010

Kirchdorf a. Inn, Burghausen, Stammham, Markt l. a. Inn, den 26. Juni 2010

*In unserem Leben hast du deinen Platz verlassen,  
in unseren Herzen bist du immer bei uns.*



Traurig nehmen wir Abschied von unserem lieben Vater, Schwiegervater, Opa, Bruder und Onkel

**Eduard  
Gstattenbauer**  
Kriegsteilnehmer von 1939 bis 1945  
\* 25. 6. 1920 † 5. 2. 2010

In Liebe und Dankbarkeit nehmen wir Abschied von unserem lieben Vater, Schwiegervater und Opa



**Herr  
Franz Schickhuber**  
den Gott im Alter von 84 Jahren  
am 12. September 2010 zu sich gerufen hat.

Kirchdorf a. Inn, 14. September 2010



## Anhang - nur für Chronik!

- ⇒ Übungsplan 2010 [1]
- ⇒ Ausbildereinteilung 2010 [2]
- ⇒ Mitgliederliste 2010 [3]
- ⇒ Auswertung 2010: Anwesenheit Übung und Einsätze [4]
- ⇒ Ehrungsliste 2010 (Geburtstag und Mitgliedschaft) [5]
- ⇒ Presseberichte 2010 [6]

Erstellt und für den Inhalt verantwortlich:

Martin Eichinger, 1. Kommandant

### Verteiler:

- Komplett gebunden [1, 2, 3, 4, 5, 6] – Feuerwehr Kirchdorf a. Inn - Duplex
- Komplett gebunden [1, 2, 3, 4, 5, 6] – Gemeinde Kirchdorf a. Inn - Duplex
- Komplett gebunden [1, 2, 6] – Inspektion des Landkreises Rottal-Inn - Duplex
- Komplett gebunden [1, 2, 6] – Örtliche Presse - Duplex
- Komplett [1, 2, 3, 4, 5, 6] - Verfasser
- Internetseite [1, 2, 6]
- Jahresbericht ohne Anhang - 25 Stück zur Auslage an der Jahreshauptversammlung - Duplex
- Jahresbericht ohne Anhang - 5 Stück zur Auslage am Feuerwehrhaus- Duplex